

RENGGLI

HOLZBAU WEISE

bauart

NOVATLANTIS

Nachhaltigkeit im ETH Bereich

04.11.2009

swisswoodhouse

Gebäudekonzept für die 2000-Watt Gesellschaft.



Marco Ryter
www.bauart.ch

SWISSWOODHOUSE – DIE ZUKUNFT VON MORGEN



PROJEKT- UND REALISIERUNGSPARTNER

Entwicklungspartner

- Renggli AG, Sursee LU
- Bauart Architekten und Planer AG, Bern
- Pirmin Jung Ingenieure für Holzbau GmbH, Rain LU
- Reuss Engineering AG, Gisikon LU
- Makiol + Wiederkehr, Beinwil am See AG

Forschungspartner

- Berner Fachhochschule, Architektur, Holz und Bau, Biel
- EMPA, Dübendorf
- ETH Zürich - Institut für Planung und Baubetrieb, Zürich
- Haute Ecole d'Ingénierie et de Gestion du Canton de Vaud, Yverdon-les-Bains

Förderung

- Bundesamt für Umwelt (BAFU), Bern
- Bundesamt für Energie (BFE), Bern
- Kommission für Technologie und Innovation (KTI), Bern

VOM KONZEPTHAUS ZUM SWISSWOODHOUSE

Seit Änderung der Brandschutznormen im Jahre 2005 ist es möglich, bis zu sechsgeschossige Gebäude in Holz zu errichten.



GRUNDIDEEN DES PRODUKTS

Wir bauen ein vorfabriziertes, industriell gefertigtes Mehrfamilienhaus in Holzhybridbauweise mit einer innovativen Gebäudetechnik.

- Das MFH entspricht der 2000-Watt Gesellschaft
- Das MFH leistet einen Beitrag zu einer nachhaltigen Raumentwicklung
- Das MFH ermöglicht unterschiedliche Wohn- und Arbeitsformen
- Das MFH reagiert auf unterschiedliche Situationen und Nachfragegruppen
- Das MFH kann als Wohneigentum oder als Mietobjekt vermarktet werden und schafft Wohnqualität

NACHHALTIGE RAUMENTWICKLUNG

- Verdichtete Bauweise (Haushälterische Bodennutzung fördern)
- Ersatzneubauten als Verdichtungsinstrument einsetzen
- Alternative zu freistehenden EFH bieten

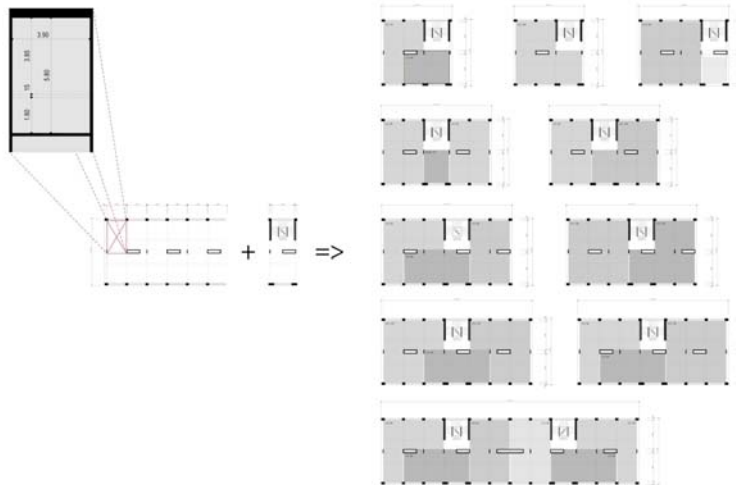


NUTZUNGSMODULE | MODULARTIGER AUFBAU

- Hoher Grad an Standardisierung
- Hohe Flexibilität = Planungsflexibilität / Nutzungsflexibilität / Umbauflexibilität



WOHNUNGSMIX VARIANTEN



DAS PRINZIP



GRUNDRISSEFFLEXIBILITÄT

- Pluralismus = Breites Nutzersegment
- Spezifische Lösungsvorschläge für jeweilige Nutzersegmente
- Typologienpalette Wohnen



140m² ngf
Neuinterpretation der
Gründerzeitwohnung



140m² ngf
Modern und
zeitgenössisch



140m² ngf
Luftig und offen

PILOTPROJEKT | VIELFÄLTIGER WOHNUNGSMIX

Praxis / 2x5.5Zi / 3x4.5Zi / 2x3.5Zi / 1x2.5Zi / 1x1.5Zi



10 GRÜNDE FÜR EIN SWISSWOODHOUSE

1. Pluralismus. Die Antwort auf eine aktuelle gesellschaftliche Frage (Nutzer- und Nutzungsflexibilität)
2. Energieeffizienter, ressourcenschonender Bau (Minergie-P-ECO®) - aktiver Beitrag zur 2'000-Watt-Gesellschaft
3. Höchste Qualität durch industrielle Vorfertigung
4. Kurze Planungs- und Bauzeit: 4-6 Monate ab Baubewilligung
5. Klare Positionierung und damit Fokussierung auf Mieter- und /oder Käufersegment

10 GRÜNDE FÜR EIN SWISSWOODHOUSE

6. Minimale Betriebs- und Unterhaltskosten - dadurch mehr Konstanz und Transparenz
7. Profilierung als Investor mit einem innovativen, architektonisch überzeugenden Produkt
8. Hohe Wohnqualität und Verwirklichung von individuellen Wohnvorstellungen mit hoher Behaglichkeit in einem gesunden Wohnumfeld
9. Den zukünftigen politischen, gesetzlichen und gesellschaftlichen Vorgaben vorausgehend (Gebäudepass, ESI-Indikator, CO₂-Reduktionsvorgaben usw.)
10. Maximale Profilierung und Medienpräsenz mit dem Bau des Pilotprojektes

